

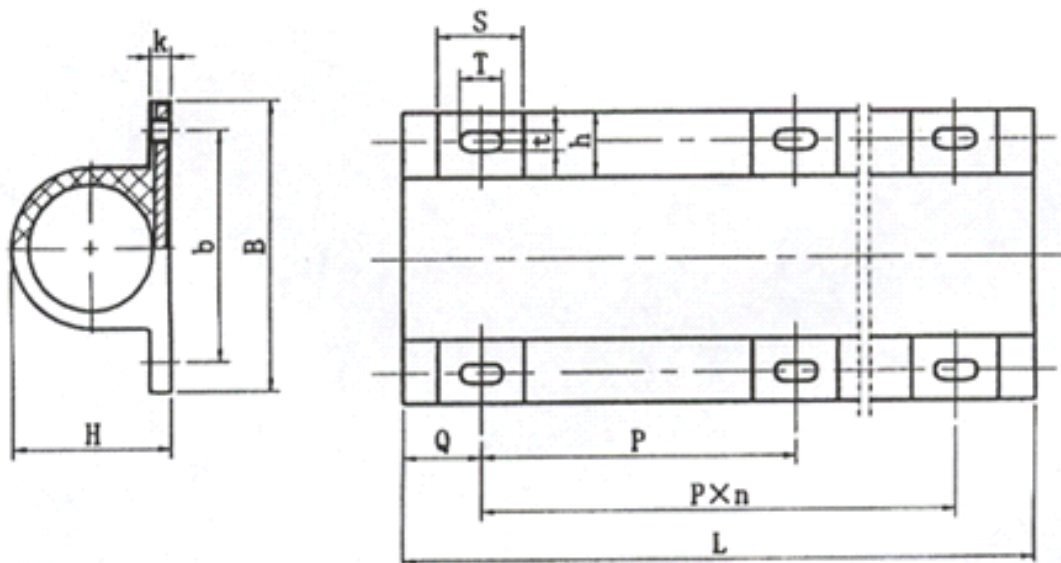
TD-DD 改良 D 型橡胶护舷

特点:

改良 D 型(半园型)橡胶护舷是在 D 型护舷基础上开发的一种变形产品,原 D 型护舷为中间锚固,使用时容易造成护舷脱落。改良 D 型护舷为内埋整体钢板,双排锚固,加之锚固螺栓加大,其锚固力比原 D 型护舷增大二倍左右,使用表明,其锚固力满足设计要求,受到设计和使用单位欢迎。

改良 D 型护舷除小型码头设计采用,在码头上部前沿作为码头二级防护(与其它护舷一并布置)也多被采用,一般为连续布置,当船舶非正常靠泊时,避免船舶直接撞击码头。

规格:

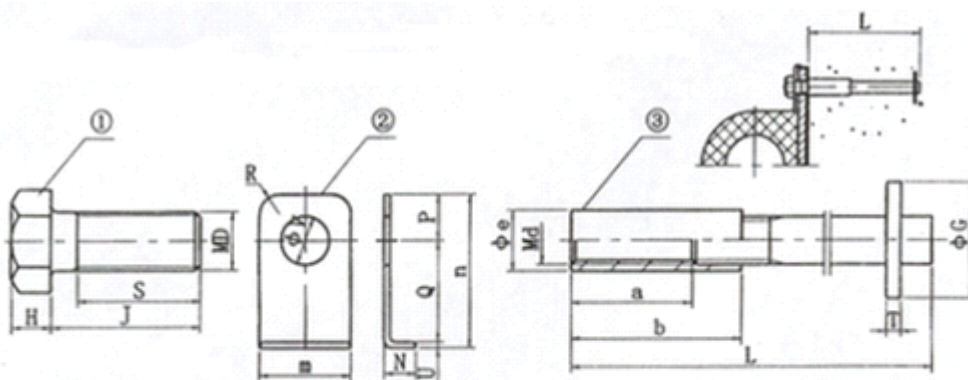


	H	B	b	L	Q	p	S	h	T	t	K	n
TD-DD300H×1000 L	300	54 0	43 0	1000	150	700	165	12 0	8 2	41	40	1
TD-DD300H×1500 L	300	54 0	43 0	1500	150	600	165	12 0	8 2	41	40	2
TD-DD300H×2000 L	300	54 0	43 0	2000	145	570	165	12 0	8 2	41	40	3
TD-DD300H×2500 L	300	54 0	43 0	2500	150	550	165	12 0	8 2	41	40	4
TD-DD300H×3000 L	300	54 0	43 0	3000	150	540	165	12 0	8 2	41	40	5

性能:

Specification/performance	Rated deflection50%		Reference weight(kg)
	Reaction force(KN)	absorption(KN·M)	
TD-DD300H× 1000L	386	15	128
TD-DD300H× 1500L	579	22.5	190
TD-DD300H× 2000L	772	30	256
TD-DD300H× 2500L	965	37.5	320
TD-DD300H× 3000L	1158	45	385

配件:



名称 Description 尺寸Size 规格 Specification	①螺栓Bolt				②垫片Spacer								③预埋螺母Anchor nut						
	D	J	S	H	m	n	N	U	V	Q	P	R	d	e	a	b	L	T	G
TD-DD300H	36	95	80	23	119	126	22	6	43	58	62	25	36	50	85	125	360	9	85