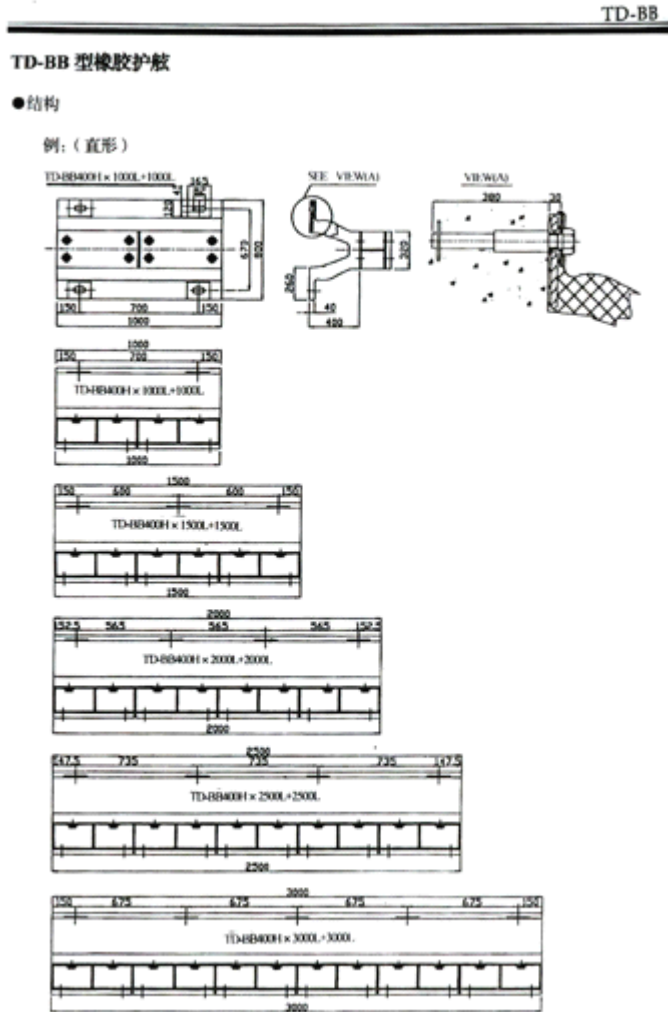
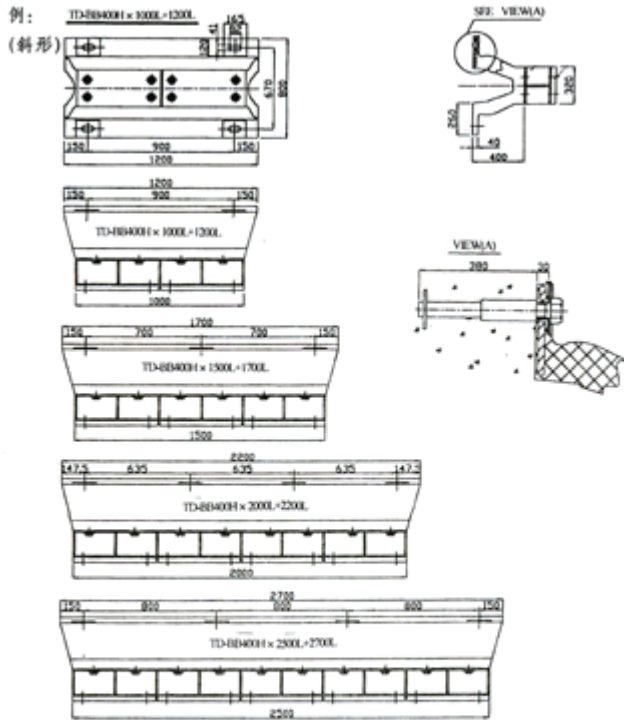


## TD-BB 带防冲钢架的拱型橡胶护舷

### 说明:

- 1、TD-BB 型橡胶护舷在护舷本体顶部内埋钢板，用以与防冲钢架联接，在防冲钢架外部安装 PE 贴面板，用以保护船舶不受损害；当选用 TD-BB 型橡胶护舷时，其制品性能请参照 TD-B 性能曲线50%变形时所对应的反力及吸能量。
- 2、选用 TD-BB 护舷，请与本公司设计部联系，您可以取得各种规格各种形式的产品图纸和资料。(两端斜形，直形和直斜形三种)





● 说明：

1. TD-BB 型橡胶护舷在护舷本体顶部内埋钢板，用以与防冲钢架联接，在防冲钢架外部安装 PE 贴面板，用以保护船舱不受损害；当选用 TD-BB 型橡胶护舷时，其制品性能请参照 TD-B 性能曲线 50% 变形时所对应的反力及吸能量。

2. 选用 TD-BB 护舷，请与本公司设计部联系，您可以取得各种规格各种形式的产品图纸和资料。（两端斜形，直形和直斜形三种）